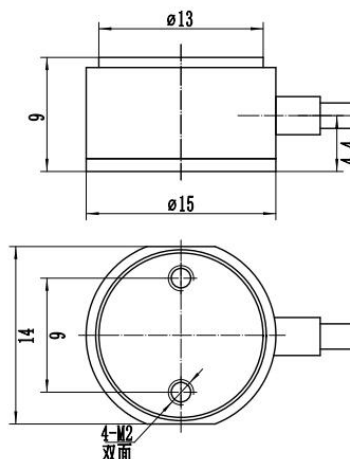




## 外形尺寸/ Dimensions



## 特点和用途 / Features &amp; Applications

- 体积小，拉压双向，易于安装
- 适用于汽车压装，自动化组装，3C 产品测试，新能源产品组装，医疗检测，机器人领域，模具组装及其他工业测试，自动化设备领域

- ❖ Small volume , double pull pressure , easy to install
- ❖ Suitable for automotive compression , automatic assembly , 3 C product testing , new energy product assembly , medical bolt , Robotics , mold assembly and

other industrial testing , automation equipment fields

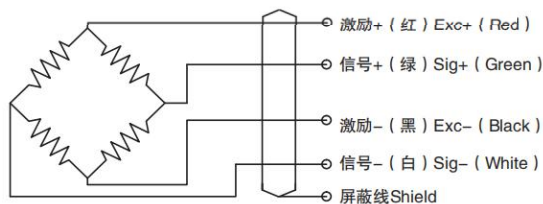
## 选型表 / Features &amp; Applications

量程 Cap	1kg, 1.5kg, 2kg, 3kg, 5kg, 10kg
--------	---------------------------------

## 技术参数 / Technical Parameters

量 程 Capacity	1kg~10kg	绝缘阻抗 Insulation	$\geq 5000M\Omega / 100V DC$
额定输出 Rated output	$2.0 \pm 0.05\% mV / V$	温度补偿范围 Compensated temp range	- 10° C ~ 60 ° C
滞 后 Hysteresis	0.05 % R.O.	工作温度范围 temp range	- 20 ° C ~ 80 ° C
重 复 性 Repeatability	0.05% R.O.	推荐激励电压 Recommended excitation	5~10V DC
非 线 性 Non-linearity	0.05% R.O.	安全载荷 Safe overload	150% R.C.
零点输出 Zero balance	$\pm 2\%$ R.O.	最大负载 Ultimate overload	200% R.C.
蠕变 Creep	0.05% R.O.	响应频率 Response frequency	10KHZ
零点温漂 Temp.effect on zero	0.05 % R.O. / 10° C	材质 Material	不锈钢
灵敏度温漂 Temp.effect on output	0.05% R.O. / ° 10C	电缆线规格 Cable Specifications	Ø3*2m
输入阻抗 Input impedance	350 $\Omega$	张缆极限拉力 Cable Ultimate pull	10kg
输出阻抗 Out impedance	350 $\Omega$	TEDS	可选

## 接线图 / Schematic Wiring Diagram



注：屏蔽线不与弹性体相连。

Note: Cable shield is not connected to element.

## 受力方式/ Force Direction

