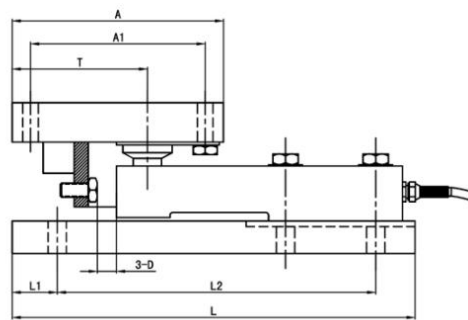
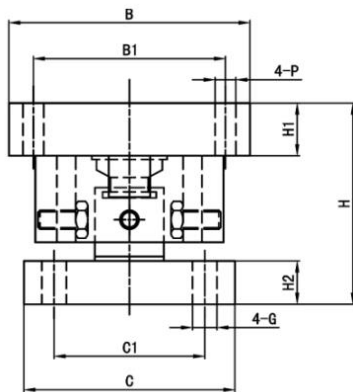


## 特点和用途 / Features &amp; Applications

- 结构紧凑，综合精度高，长期称定
- 应用领域：料斗秤，吊钩秤，包装秤等
- ❖ Compact structure, high comprehensive accuracy, long - term weighing
- ❖ Application: hopper scale, hook scale, packing scale, etc

## 外形尺寸/ Dimensions



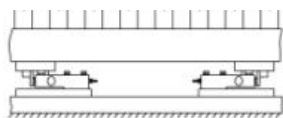
## 选型表 / Features &amp; Applications

量程 Cap (T)	L	L1	L2	A	A1	B	B1	C	C1	H	H1	H2	T	P	G	D
0.3,0.5,1,2,3	286	32	226	150	124	128	102	112	80	106.9	28	23	96	M10	Ø13	1.6
5	317.5	32	257	178	146	152	120	152	102	146.2	38	30	99	M16	Ø17	1.6
10	360	32	295	184	152	154	122	154	106	215.7	45	45	105	M20	Ø21	3
15,20	400	25	350	220	170	220	170	220	170	255.7	55	55	115	M24	Ø26	3

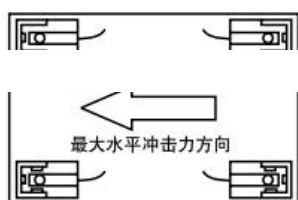
## 技术参数 / Technical Parameters

量 程 Capacity	0~20T	绝缘阻抗 Insulation	$\geq 5000M\Omega/100V\ DC$
额定输出 Rated output	$2.0 \pm 0.002\ mV/V$	温度补偿范围 Compensated temp range	$-10^{\circ}C \sim 60^{\circ}C$
滞 后 Hysteresis	0.03 % R.O.	工作温度范围 temp range	$-20^{\circ}C \sim 80^{\circ}C$
重 复 性 Repeatability	0.03% R.O.	推荐激励电压 Recommended excitation	5~10V DC
非 线 性 Non-linearity	0.03% R.O.	安全载荷 Safe overload	150% R.C.
零点输出 Zero balance	$\pm 12\% R.O.$	最大负载 Ultimate overload	200% R.C.
蠕变 Creep	0.03% R.O.	响应频率 Response frequency	10KHZ
零点温漂 Temp.effect on zero	0.02 % R.O. / $10^{\circ}C$	材质 Material	不锈钢/合金钢
灵敏度温漂 Temp.effect on output	0.02 % R.O. / $10^{\circ}C$	电缆线规格 Cable Specifications	Ø5*2m
输入阻抗 Input impedance	350 $\Omega$	张缆极限拉力 Cable Ultimate pull	10kg
输出阻抗 Out impedance	350 $\Omega$	TEDS	可选

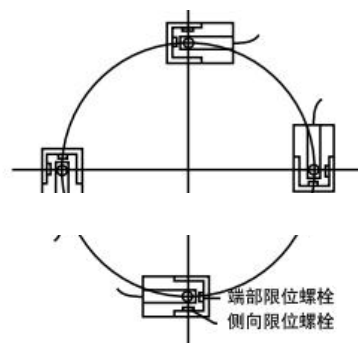
## 受力方式/ Force Direction



应用案例



矩形布置



切向布置